



Technológia CAD/CAE určená na numerické vedecké výpočty modelovania a simulácie

Technológia sa využíva na geometrické modelovanie objektov vrátane simulačných, analyzačných a matematických riešení *pre efektívne navrhovanie nových výrobkov a zariadení pre priemyselné aplikácie.*

Oblasti využitia tejto technológie sú: konštrukcia (2D/3D CAD), správa dát (PDM/PLM), simulácie (CAE), NC výroba (CAM), vizualizácia (SLM), a inžinierske výpočty (Mathcad).

Technológia umožňuje výkonné 2D/3D CAD riešenia optimalizované pre vývoj nových výrobkov.

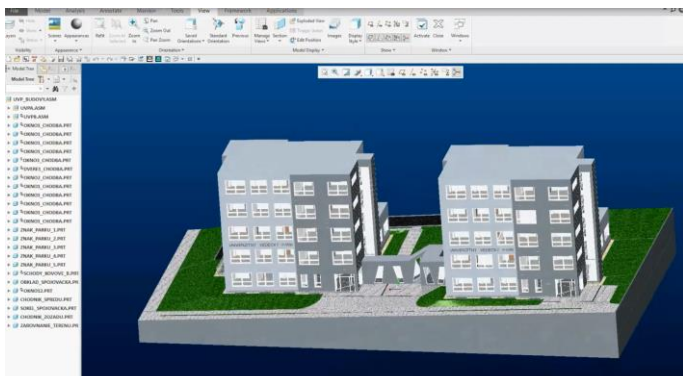
Technológia CAD/CAE je určená aj na tvorbu a optimalizáciu 3D virtuálnych modelov častí výrobných systémov. Taktiež technológiu je možné použiť na riešenie výskumných projektov v oblasti tvorby, verifikácie a optimalizácie častí výrobných systémov pomocou štrukturálnych, dynamických a kinematických analýz.

Opis softvérov

Technológia CAD/CAE

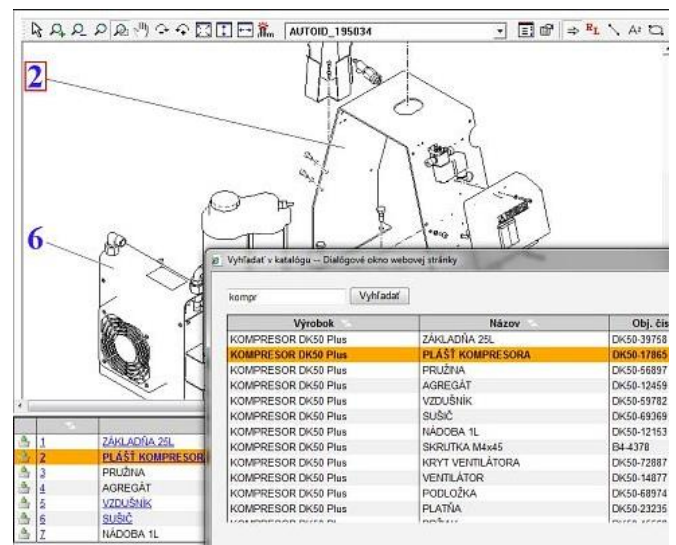
Softvér je nástroj na modelovanie rôznych konštrukčných prvkov. Obsahuje rôzne funkcie, ktoré je možné aplikovať na modeloch vytváraných v systéme, ako aj na importovanú geometriu z iných CAD nástrojov a tak je možné poskytovať dobrú úroveň pre tzv. flexibilnú geometriu. Uvedené technické schopnosti je možné využiť na tvorbu kvalitnej konštrukcie a na rýchlu zmenu konštrukčných riešení.

Týmto softvérom môžete vytvoriť, analyzovať, prezerať a zdieľať návrhy s následným použitím 2D/3D CAD. Taktiež je možné použiť akékoľvek CAD dáta na vytvorenie AR (rozšírená realita).



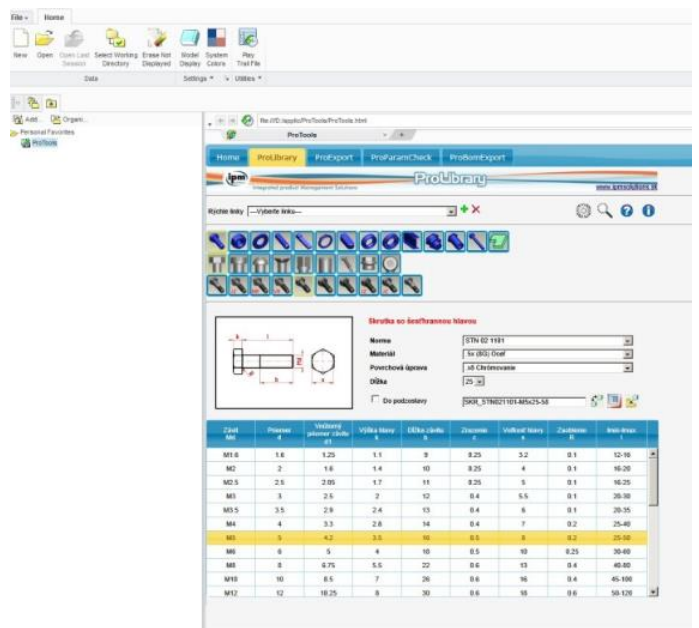
Softvér pre tvorbu elektronických katalógov zostáv

Softvér je určený pre automatizovanú tvorbu elektronických katalógov náhradných dielov (KND). Softvér obsahuje sadu výkonných nástrojov pre tvorbu elektronických (html) katalógov náhradných dielov. Z katalógového projektu je možné automaticky vygenerovať aj jeho PDF verziu. Aplikácia má prehľadné a užívateľsky jednoduché grafické rozhranie, ktorého logika navádza naprieč tvorbou celým projektom KND.



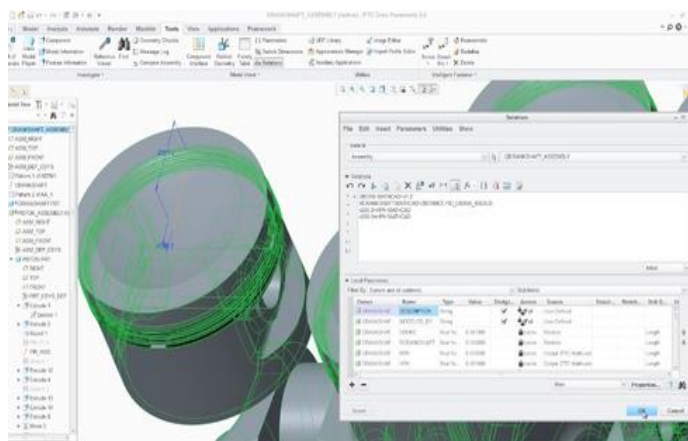
Pridavné aplikácie pre CAD/CAE softvér

Tento softvér obsahuje nadstavbové softvérové pomocné aplikácie, ktorými je možné zefektívniť prácu s vybranými aplikáciami alebo všeobecne s 3D dátami.



Inžiniersky matematický softvér

Softvér je matematický nástroj, s ktorým je možné jednoduchšie pracovať s výpočtami pomocou štandardného matematického zápisu. Umožňuje ľahko vykonávať, analyzovať, zdokumentovať a zdieľať výpočty.



Softvér pre simuláciu prúdenia tekutín a plynov

Softvér je charakterizovaný novým prístupom, ktorý je založený na základe častíc a vyhýba sa tradičnému procesu vytvárania siete elementov. Využíva vlastnú "state-of-the-art Lattice Boltzmann" technológiu a je špeciálne navrhnutý tam, kde sa vyžadujú presné informácie o simulácii prúdenia, prechodovej aerodynamike, hospodárení s vodou a interakcii fluidum-štruktúra.

